

Chileno Housing

PUNTA DEL ESTE



GDR
DESARROLLOS



Chileno Housing - Barrio privado Piedras del Chileno

Ubicado a tan solo 300m del mar sobre la parada 42 de la mansa.

4 exclusivas casas rodeadas de bosque, en un entorno tranquilo y que destaca por su seguridad.

Cada casa cuenta con 142m² construidos y jardines propios desde 320m².

Arquitectura vanguardista y metodología constructiva, eficiente e innovadora, hacen de cada vivienda un hogar único.

Entrada vehicular y perímetro cercado videovigilado.





Características de la vivienda

Cada casa cuenta con un amplio living comedor con cocina integrada y estufa de alto rendimiento. Además en la planta baja cuenta con sector lavadero independiente y un baño completo. En el exterior, parrillero y pérgola de madera sobre área pavimentada y jardín propio.

En la planta alta se encuentran los 3 dormitorios, uno de ellos en suite. Destacan por su amplitud y luminosidad. Cuentan con losa radiante eléctrica y termostatos wifi.

Todas las aberturas son en aluminio negro de primera categoría, con DVH y mosquitero. Los revestimientos, loza sanitaria, grifería y accesorios son de excelente calidad. Se deja preinstalación para equipos de aires acondicionados en living y dormitorios.

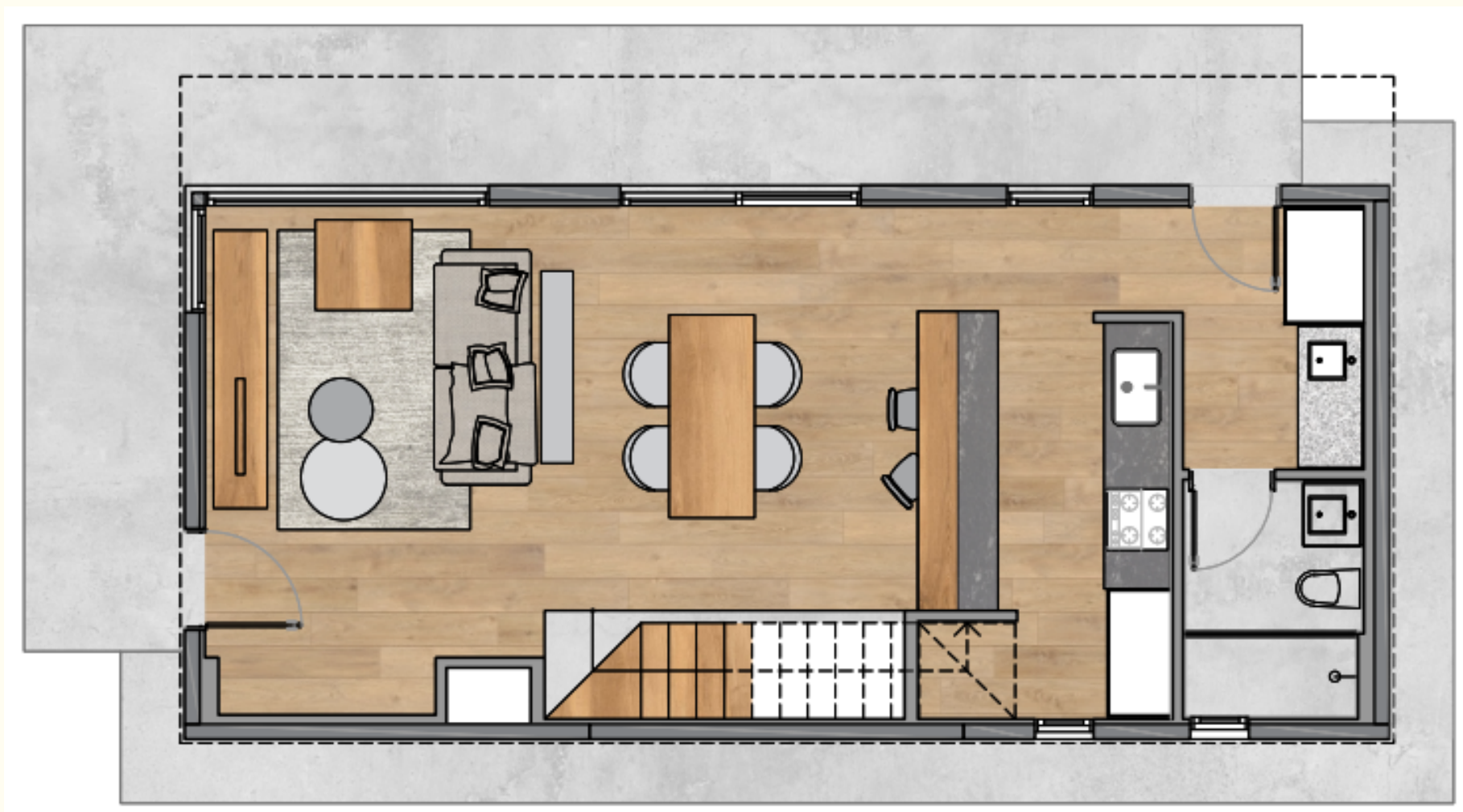
Las casas contiguas se encuentran separadas 3m de manera de lograr independencia y privacidad. Cada casa cuenta con cochera propia y en el exterior hay cocheras de cortesía.







Planta baja



Planta alta

